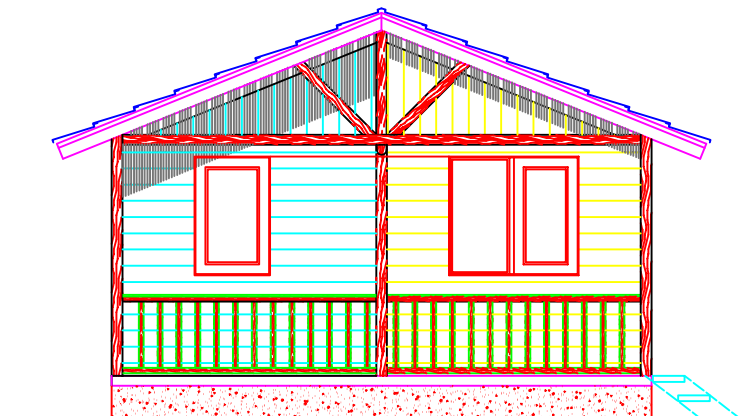


PLANTA DE ARQUITECTURA



ELEVACION PRINCIPAL

PLANO Nº

07

DE 10

PLANTA DE ARQUITECTURA Y ELEVACION

CONTENIDO: CTE - 07

SUPERFICIE: 39,88 m²

ESCALA: 1/70

DIBUJANTE TEC. PROY.:
PABLO A. GODOY NOVOA

FECHA:

